



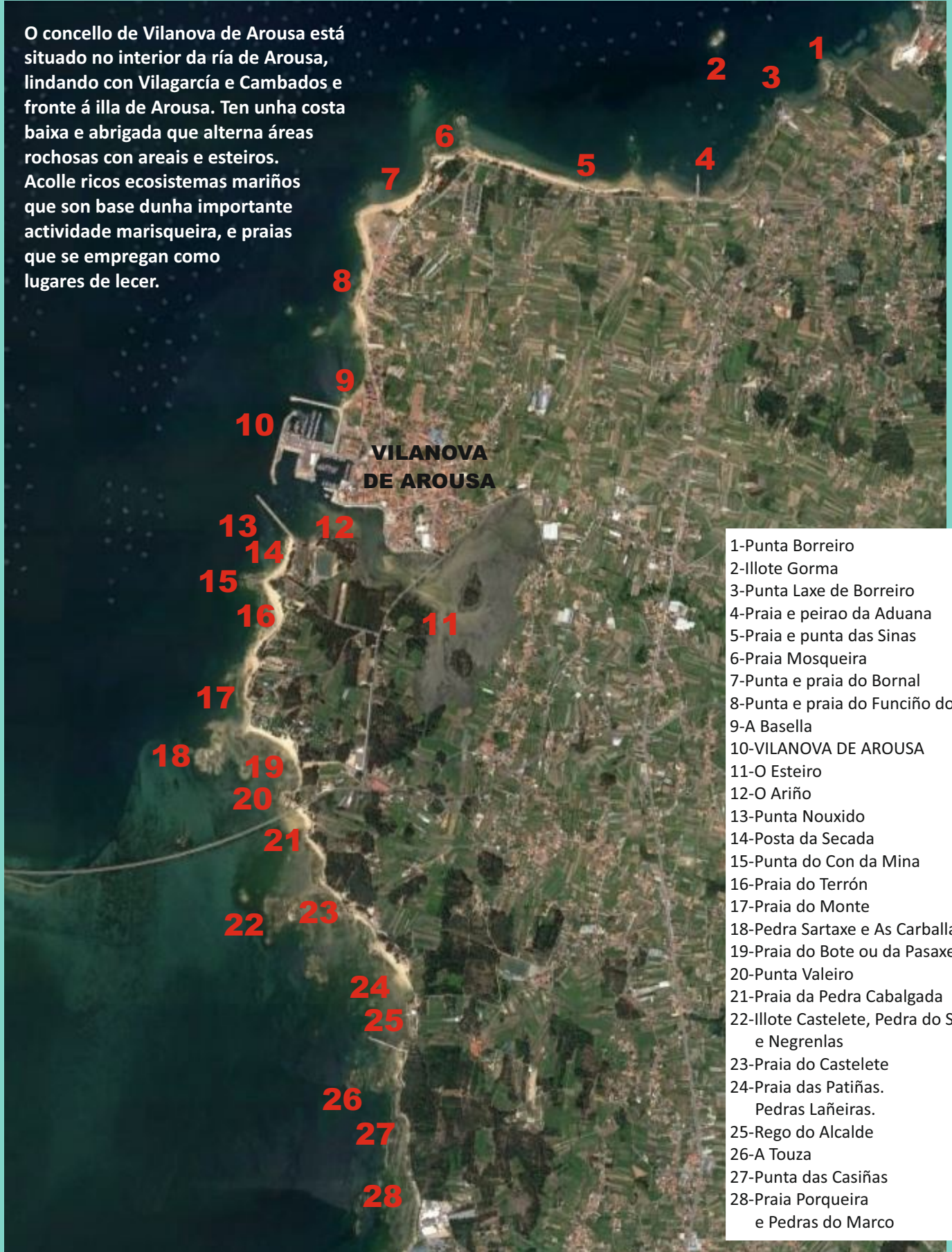
COSTA DE VILANOVA DE AROUSA

Adela Leiro, Mon Daporta
outubro 2018



Distancia: 10 km (lineal, en coche) + camiñadas
Dificultade: baixa

O concello de Vilanova de Arousa está situado no interior da ría de Arousa, lindando con Vilagarcía e Cambados e fronte á illa de Arousa. Ten unha costa baixa e abrigada que alterna áreas rochosas con areas e esteiros. Acolle ricos ecosistemas mariños que son base dunha importante actividade marisqueira, e praias que se empregan como lugares de lecer.



- 1-Punta Borreiro
- 2-Illote Gorma
- 3-Punta Laxe de Borreiro
- 4-Praia e peirao da Aduana
- 5-Praia e punta das Sinas
- 6-Praia Mosqueira
- 7-Punta e praia do Bornal
- 8-Punta e praia do Funciño do Porco
- 9-A Basella
- 10-VILANOVA DE AROUSA
- 11-O Esteiro
- 12-O Ariño
- 13-Punta Nouxido
- 14-Posta da Secada
- 15-Punta do Con da Mina
- 16-Praia do Terrón
- 17-Praia do Monte
- 18-Pedra Sartaxe e As Carballas
- 19-Praia do Bote ou da Pasaxe
- 20-Punta Valeiro
- 21-Praia da Pedra Cabalgada
- 22-Illote Castelete, Pedra do Sal e Negrenlas
- 23-Praia do Castelete
- 24-Praia das Patiñas. Pedras Lañeiras.
- 25-Rego do Alcalde
- 26-A Touza
- 27-Punta das Casiñas
- 28-Praia Porqueira e Pedras do Marco

PERCORRIDO

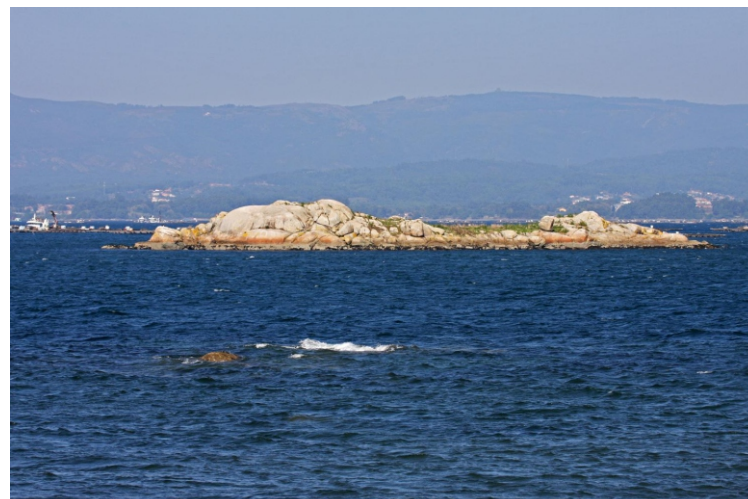
Un itinerario duns 10 km en coche, máis as camiñadas, que podemos comezar case na linde do concello ao pé do **Centro de Estudos Mariños** ou no **peirao da Aduana** desde onde podemos ver case toda esta parte da costa, o **illote da Gorma** e a **praia das Sinas**, logo a estrada vai paralela e ao pé da praia das Sinas ata o seu remate onde podemos facer outra parada para ter outra vista do conxunto, da **punta das Sinas** e os seus cons, a **praia Mosqueira** e a **punta Bornal**. Desde aquí a estrada cambia de dirección e un pouco adiante atopamos un espazo de lecer, onde estaba o antigo campo de fútbol, no que podemos facer outra parada para achegarnos á **praia do Bornal** e á **punta e á praia de Fuciño do Porco**, as praias máis próximas á vila e o dique de abrigo do porto. Continuando sempre polas rúas que van máis preto do mar chegamos ao **porto de Vilanova de Arousa**, no que faremos outra parada para coñecelo, un porto de pesca tradicional ampliado e remodelado hai poucos anos a consecuencia do importante desenvolvemento do cultivo do mexillón, e para dar unha volta pola vila; e máis adiante á boca do **Esteiro** onde hai unha ponte peonil que permite o paso ás praias do outro lado e tamén serve como punto de partida para os roteiros que percorren esta parte da costa. Continuando pola beira chegamos á ponte pola que se cruza o Esteiro e desde onde se pode ver o espazo interior e as súas illas. Cruzamos o esteiro pola ponte e ao pouco temos un desvío á dereita que nos leva ás **praias do Terrón e da Secada**. Desde alí temos que volver á estrada para volver a deixala no seguinte desvío á dereita e achegarnos á **praia do Bote** e á ponte que leva á illa da Arousa. De volta na estrada atopamos unha rotonda, xiramos nela á esquerda e a uns metros temos un desvío que nos leva á beira do mar, ao pé dunha industria conserveira. Desde ahí temos preto todos os puntos de interese da zona: a **praia e o illote do Castelete**, a **praia das Patiñas** e un pouco máis aló o **rego do Alcalde** e o **peirao de San Miguel**. Se nos achegamos camiñando a estes puntos xa podemos dar por rematado o percorrido porque o resto do litoral ata o límite con Cambados, é unha sucesión de



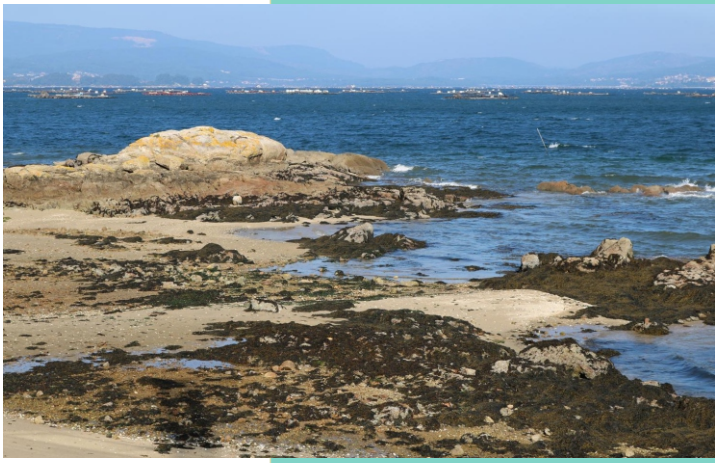
A costa de Vilanova desde o aire



1-Punta Borreiro



2-Illote Gorma



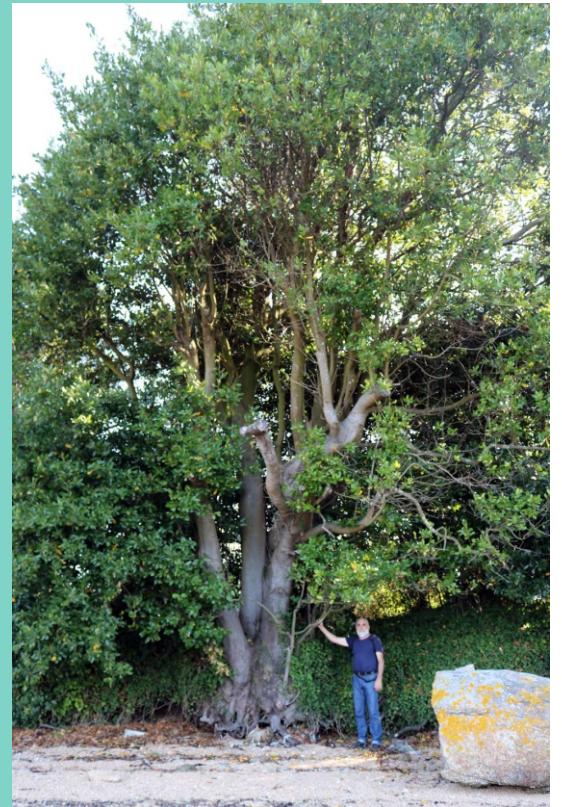
3-Punta Laxe de Borreiro



3-Punta Laxe de Borreiro. Vista cara ás Sinas



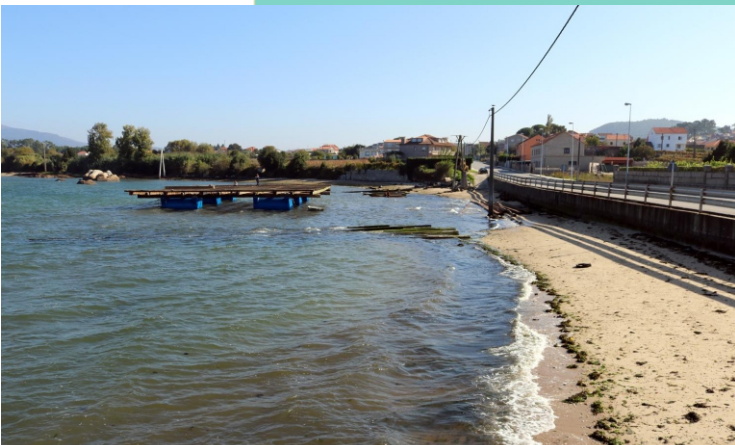
3-Punta Laxe de Borreiro e Centro de Investigacións Mariñas.



Loureiro na costa de Corón



Cons na costa de Corón



4-Praia da Aduana



Peirao da Aduana



5-Vista aérea das Sinas co Cabo da Cruz e A Barbanza ao fondo



5-Praia e punta das Sinas



6-Praia Mosqueira



7-Punta e praia do Bornal



7-Praia do Bornal



8-Punta e praia do Funciño do Porco

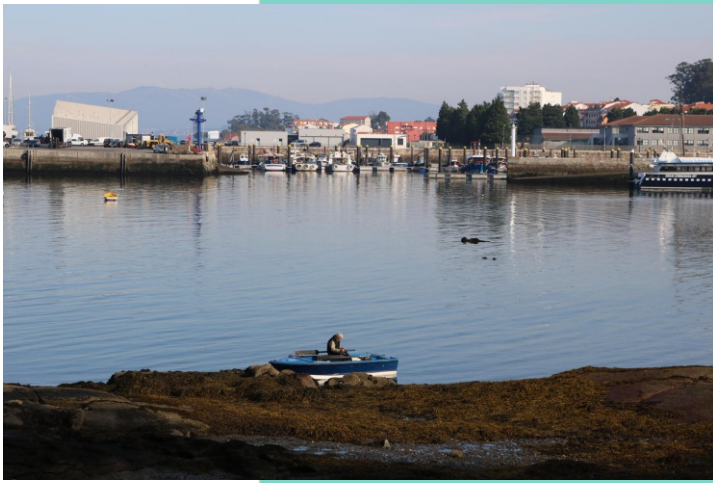


9-A Basella

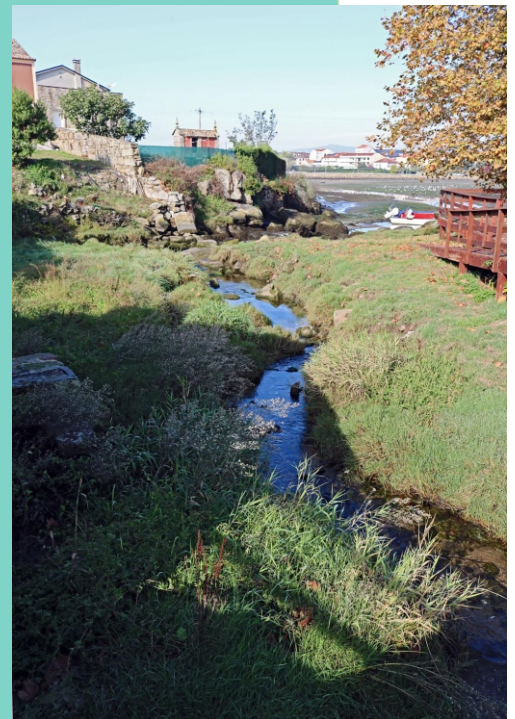


10-VILANOVA DE AROUSA: o porto e O Esteiro





10-VILANOVA DE AROUSA



11-O Esteiro.
No fondo desemboca o rego de
Currás e hai dúas illas
(Currás e Ansuíña da Pantrigueira)



12-O Ariño



13-Punta Nouxido

14-Posta da Secada



15-Punta do Con da Mina



16-Praia do Terrón



17-Praia do Monte



18-Pedra Sartaxe e As Carballas



19- Praia da Pasaxe ou do Bote, antigo paso a pé á Illa de Arousa e punto de arranque da ponte que une a Illa coa costa de Vilanova.



19- Praia da Pasaxe ou do Bote



21-Praia da Pedra Cabalgada



20-Punta Valeiro e ponte que une Vilanova coa Illa da Arousa



21-Pedra Cabalgada





22-Illote Castelete, Pedra do Sal e Negrenlas



23-Praia do Castelete



24-Praia das Patiñas. Pedras Lañeiras



24-Piñeiro na praia das Patiñas



25-Rego do Alcalde



26-A Touza



27-Punta das Casiñas



28-Praia Porqueira e Pedras do Marco



Pedras do Marco